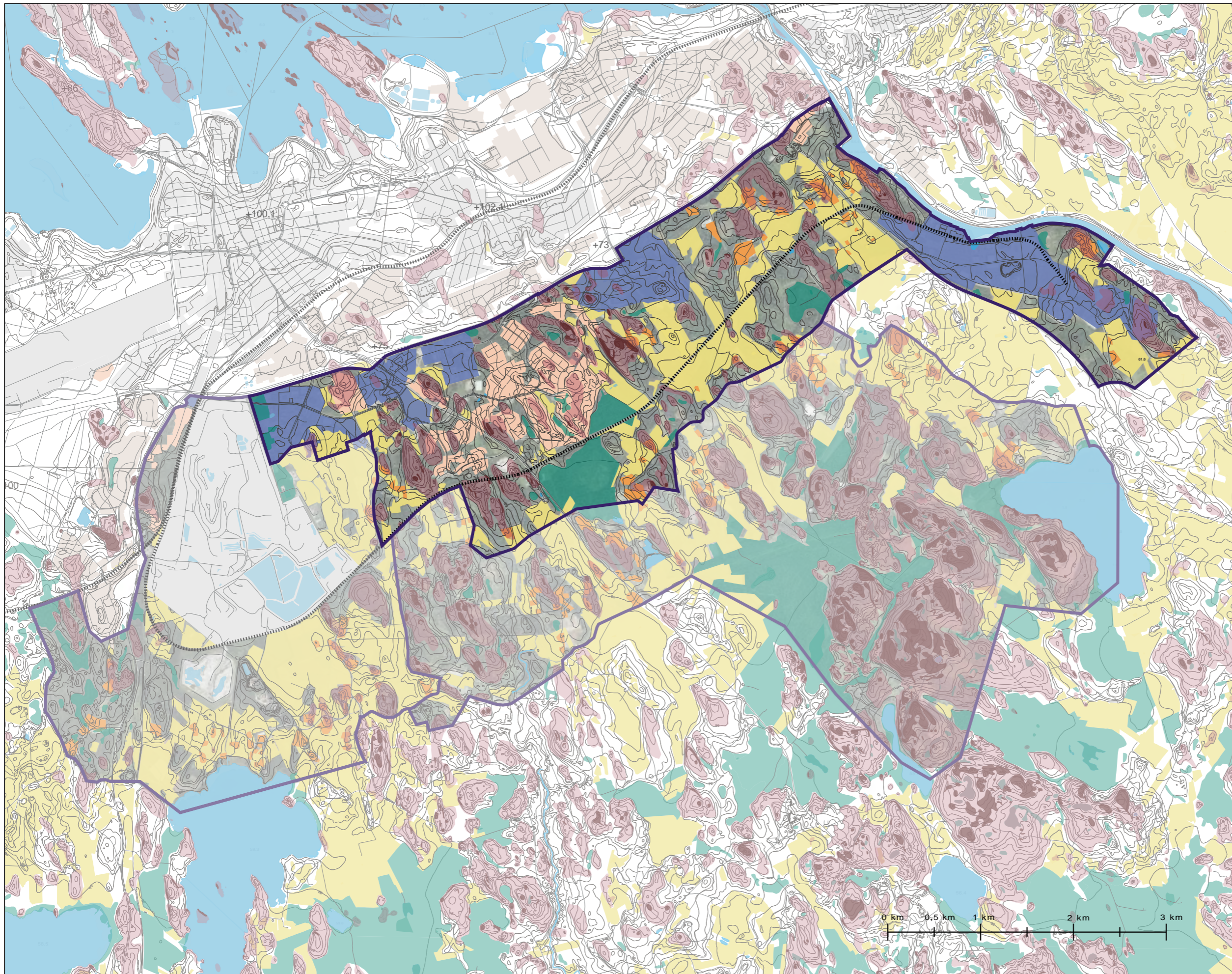


TOPOGRAFIA

- Korkeuskäyrä 5 m
- Syvyyssäyrä 5 m

Lähde: Maanmittauslaitos 2013, maastotietokanta





MILJÖÖTYYPIT

Rakennettu ympäristö

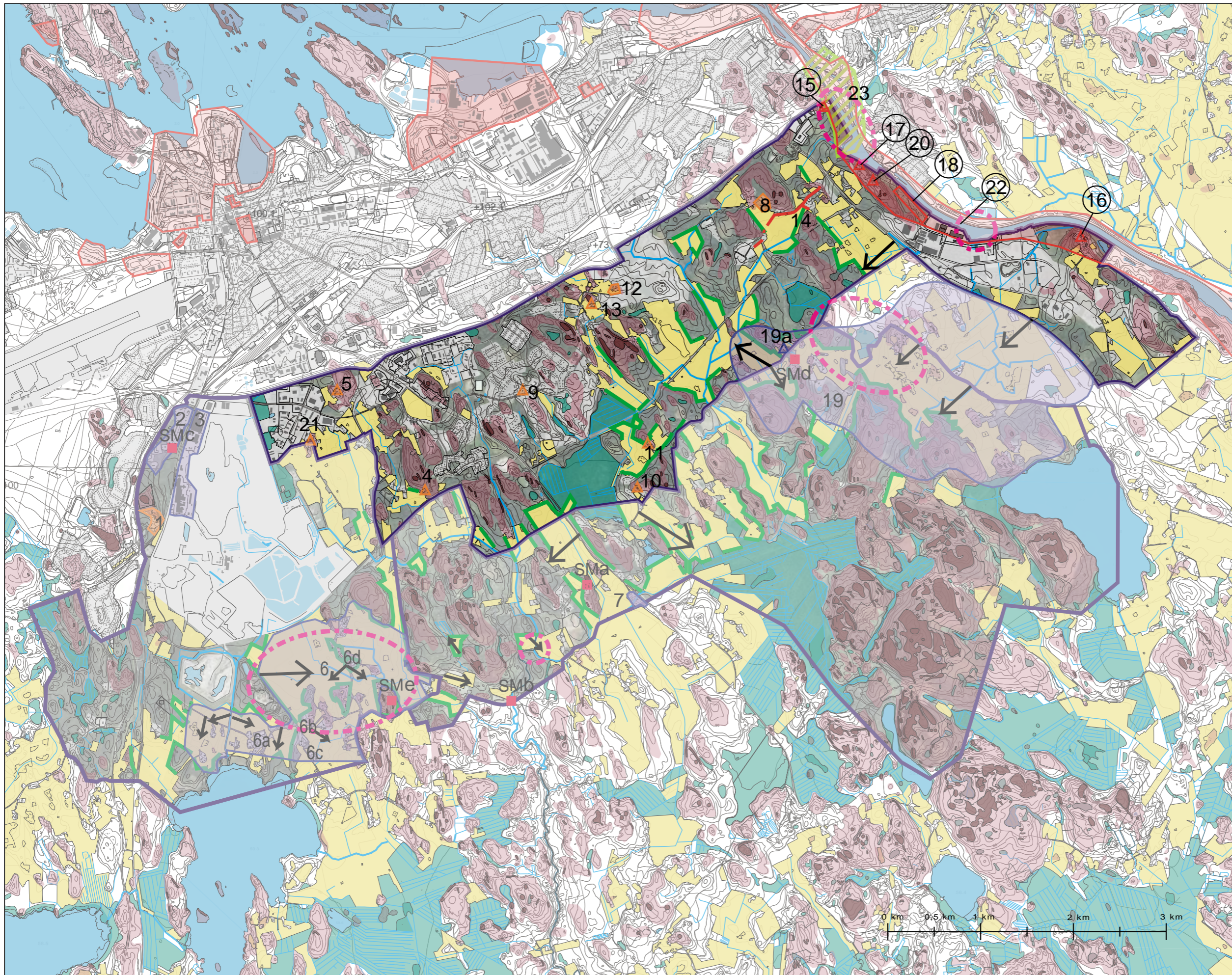
- Tehdas- ja kaivosalue
- Liikekeskus-, pienteollisuus- ja satama-alue
- Asuinalue
- Kyläasutus, taloryhmät
- Voimalinja
- Junarata

Luonnonympäristöt

- Lakialue, avokallio
- Kallioselänne
- Metsäalue, hakkuu
- Peltoalue
- Suo, soistuma

Lähteet:
Maanmittauslaitos 2012, maastolietokanta
Lappeenrannan kaupunki 2012, kantakartat
Ilmakuva © Lappeenrannan kaupunki

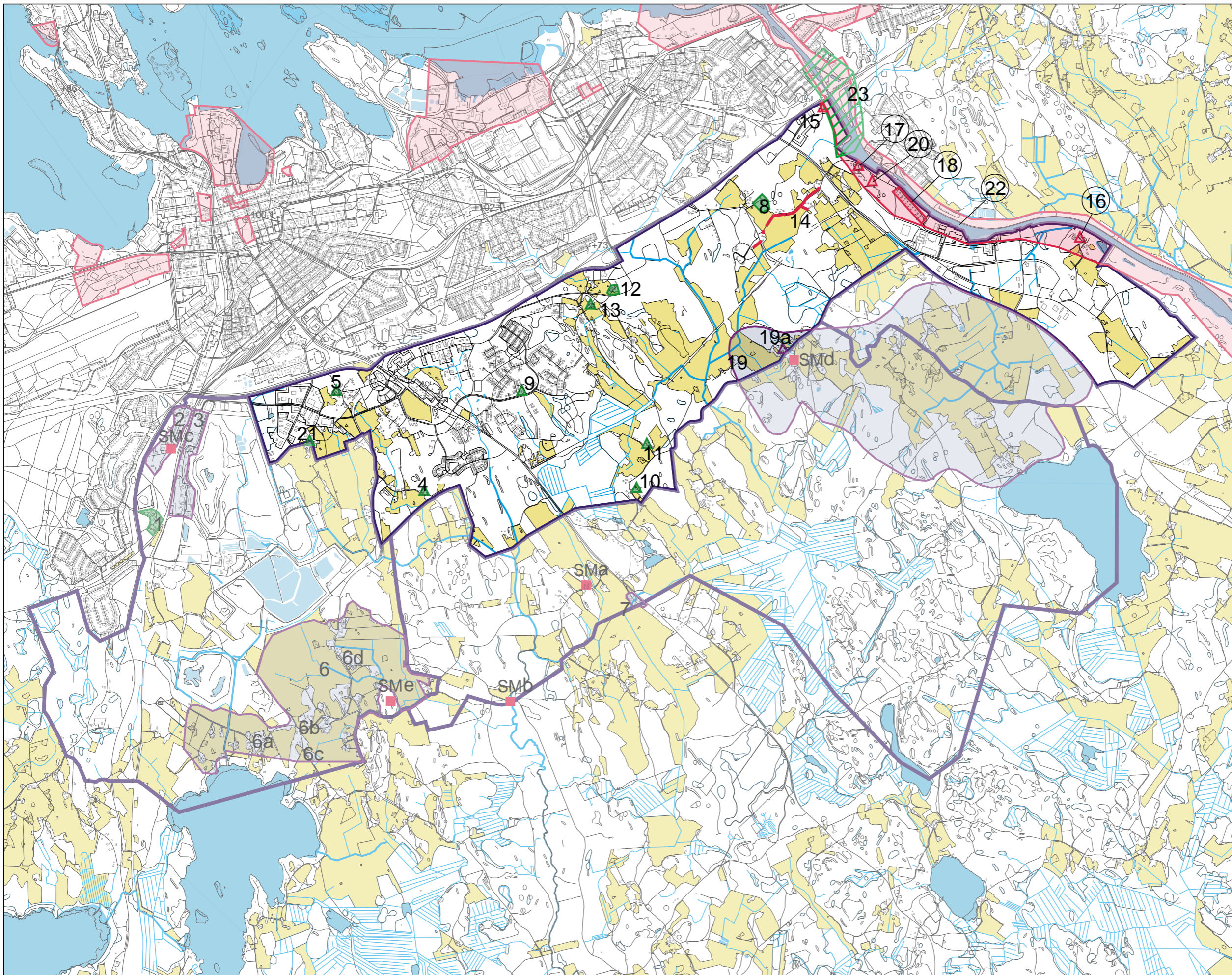




- MAISEMAN OINAISPIIRTEET JA ARVOT**
- Rakennetut alueet
 - Metsäalueet, hakkuu
 - Peltoalueet
 - Lakialue, avokallio
 - Kallioselänne
 - Suo, soistuma
 - Merkittävä metsänreuna
 - Merkittävä näkymä
 - Maiseman solmukohta
- Kulttuurihistoriallisesti arvokkaat alueet**
- Valtakunnallisesti arvokas perinnemaisema
 - Valtakunnallisesti merkittävä kulttuuriympäristö tai kohde
- Maakunnallisesti merkittävät kulttuuriympäristöt**
- 2. Paraisten Kalkin vanha asuntoalue
 - 3. Nordkalkin pääkonttori ja teollisuusalue
 - 6. Hanhijärven kylämaisema
 - 7. Kalliokosken kivisilta ja sillan ympäristö, Rakkolanjoki
 - 19. Rasalan-Lasolan kylämaisema
 - 19a. Pellomäki
- Paikallisesti merkittävä kulttuuriympäristö tai kohde**
- 1. Mäntylän sairaala
 - 4. Viulumäki
 - 5. VPK:n talo
 - 6a. Hanhijärven entinen koulu
 - 6b. Tammisto, Jaakkola
 - 6c. Vanha-Vörsti
 - 6d. Vasara
 - 8. Entinen Pajarilan vanhainkoti 1948 (nyk. päihdehuollon kuntoutumisyksikkö)
 - 9. Tuulimyllyn tilan pihapiiri
 - 10. Entinen Tirilän koulu
 - 11. Mielen rakennusryhmä
 - 12. Huomon pihapiiri
 - 13. Veiston rakennusryhmä
 - 21. Kourulanmäentie 81, asuinrakennus
- SM Muinaismuistokohteet**
- a. Kalliokoski (405010040) rautakautinen, keskiaikainen (kultti- ja tarinapaikat)
 - b. Hanhijärven mylly (uusi kohde) historiallinen, valmistus: mylly
 - c. Ihala (uusi kohde) historiallinen, asuinpaikat
 - d. Lasola (uusi kohde) historiallinen, asuinpaikat
 - e. Luukorvenmäki (uusi kohde) kulttuuriperintökohde historiallinen, varustus

Lähteet: Maanmittauslaitos 2012, maastotietokanta. Lappeenrannan kaupunki 2012, kantakartat. Valtakunnallisesti merkittävät rakennetut ympäristöt RKY 2009. Valtakunnallisesti arvokkaat perinnemaisemat, Ympäristöministeriö 1992. Tmi L. Putkonen, 5.2.2014. Etelä-Karjalan museo 2014-2015. Mikrolitti Oy, historiallisen ajan kohteiden muinaisjäännösinventointi, 2014





Kulttuurihistoriallisesti arvokkaat alueet

Valtakunnallisesti arvokkaat perinnemaisemat
 23. Vanha ja uusi Saimaan kanava Mälkiässä

Valtakunnallisesti merkittävät kulttuuriympäristöt tai kohde
 14. Salpaliinan kohteet Huotarintien varrella
 15. Mälkiän/Mustolan muuntamo 1930 (liittyy RKY 2009 -alueeseen)
 16. Kanavakoti, Pelkola (liittyy RKY 2009 -alueeseen)
 17. Saimaan kanavan työntekijöiden asuintalot (liittyy RKY 2009 -alueeseen)
 18. Sulkutie 95-145 jälleerakennuskauden omakotialue (liittyy RKY 2009 -alueeseen)
 20. Mustolan muuntamo (liittyy RKY 2009 -alueeseen)
 22. Saimaan kanava

Maakunnallisesti merkittävät kulttuuriympäristöt
 2. Paraisten Kalkin vanha asuntoalue
 3. Nordkalkin pääkonttori ja teollisuusalue
 6. Hanhijärven kylämaisema
 7. Kalliokosken kivisilta ja sillan ympäristö, Rakkolanjoki
 19. Rasalan-Lasolan kylämaisema
 19a. Pellomäki

Paikallisesti merkittävät kulttuuriympäristöt tai kohde
 1. Mäntylän sairaala
 4. Villumäki
 5. VPK:n talo
 6a. Hanhijärven entinen koulu
 6b. Tammisto, Jaakkola
 6c. Vanha-Vörsti
 6d. Vasara
 8. Entinen Pajarilan vanhainkoti 1948 (nyk. päihdehuollon kuntoutumisyksikkö)
 9. Tuulimyllyn tilan pihapiiri
 10. Entinen Tirilän koulu
 11. Mielon rakennusryhmä
 12. Huomon pihapiiri
 13. Veiston rakennusryhmä
 21. Kourulanmäentie 81, asuinrakennus

SM

Muinaismuistokohteet

a. *Kalliokoski (405010040)* rautakautinen, keskiaikainen (kultti- ja tarinapaikat)
 b. *Hanhijärven mylly (uusi kohde)* historiallinen, valmistus: mylly
 c. *Ihala (uusi kohde)* historiallinen, asuinpaikat
 d. *Lasola (uusi kohde)* historiallinen, asuinpaikat
 e. *Luukorvenmäki (uusi kohde)* kulttuuriperintökohde historiallinen, varustus

Lähteet:
 Maanmittauslaitos 2012, maastotietokanta
 Lappeenrannan kaupunki 2012, kantakartat
 Valtakunnallisesti merkittävät rakennetut ympäristöt RKY 2009
 Valtakunnallisesti arvokkaat perinnemaisemat, Ympäristöministeriö 1992
 Tmi L.Putkonen, 5.2.2014
 Etelä-Karjalan museo 2014-2015
 Mikrolitti Oy, historiallisen ajan kohteiden muinaisjäännösinventointi, 2014

